

Портативний модем 9799 MIMO

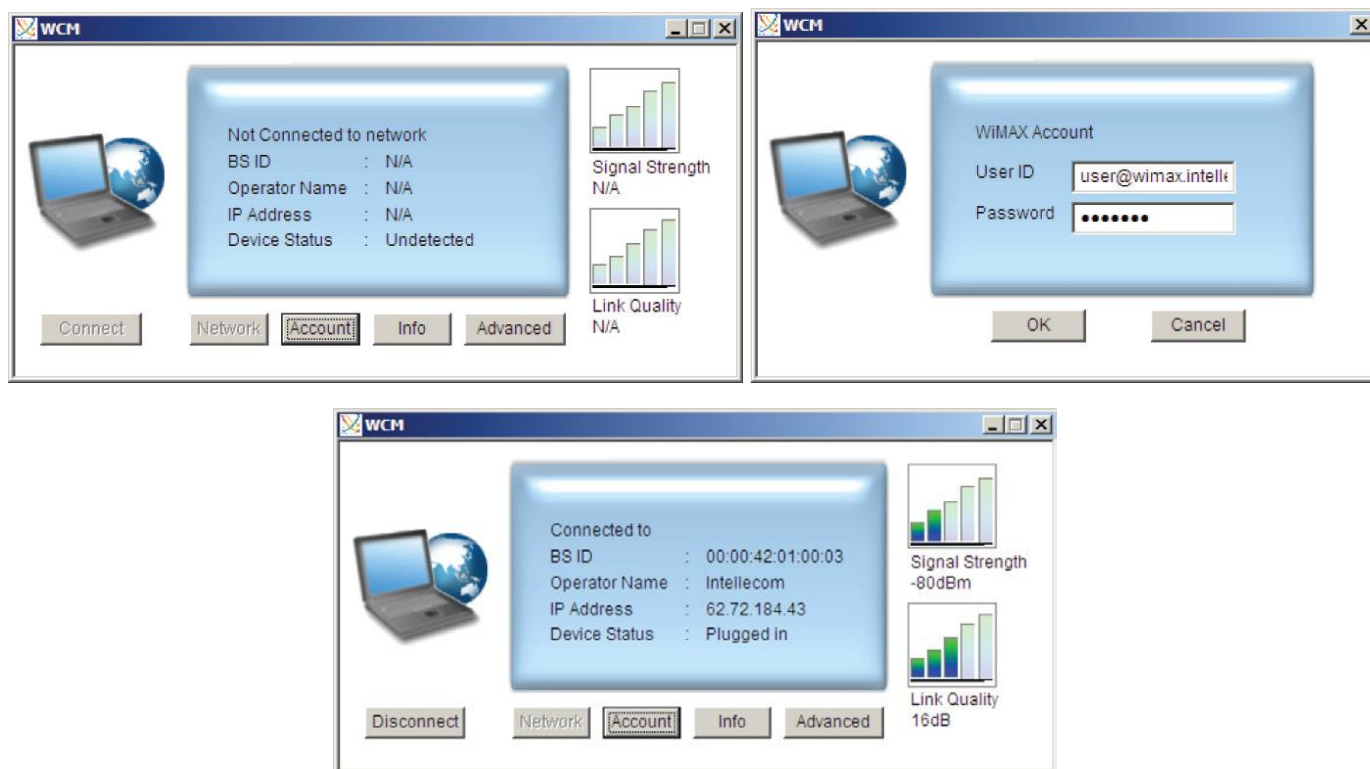
USB-модем для використання з ноутбуком чи стаціонарним комп'ютером.



1. Перед підключенням до Інтернету вставте пристрій до USB порту, після чого почнеться автоматичне встановлення програми «WiMAX Connection Manager». У вікні, що з'явиться натисніть «Next» та перейдіть до пункту 3.



2. У випадку блокування внутрішніми системами безпеки автоматичний запуск встановлення «WiMAX Connection Manager» може не відбутися. _У такому разі запусить «Провідник», виберіть пристрій CD-ROM [Intellectcom] і запусить файл інсталяції «Setup.exe».
3. У новому вікні для продовження встановлення «WiMAX Connection Manager», натисніть – «Install». Після цього розпочнеться процес інсталяції. Після завершення інсталяції натисніть кнопку «Finish».
4. Система повинна розпізнати пристрій як «BCS 250 Mobile WiMAX» і за кілька секунд з'явиться повідомлення про те, що нове обладнання встановлене і готове до використання.
5. Щоб запусить «WiMAX Connection Manager», потрібно відкрити відповідний ярлик на Робочому столі або відкрити меню Пуск/Програми/Intellectcom/WCM/ WiMAX Connection Manager».
6. У полях «User ID» і «Password» введіть, відповідно, свій Логін, додавши після нього @wimax.intellectcom.ua (наприклад, 0000123@wimax.intellectcom.ua), і Пароль - з картки активації. Потім натисніть на кнопки «Apply». Якщо ви знаходитесь у зоні покриття, з'явиться повідомлення: «Scanning». Якщо Логін і Пароль введені правильно, і рівень сигналу є достатнім, відбудеться підключення.



7. Зайдіть на сайт www.giraffe.ua/pages/drivers скачайте і запустіть патч (програма для покращення роботи модему) та після цього перезавантажте комп'ютер.

Важливо! Місце розташування модему впливає на якість прийому сигналу та на швидкість доступу в Інтернет. Модем потрібно розміщувати максимально високо і в напрямку базової станції. Місцезнаходження базової станції вам може повідомити співробітник, що робить підключення, або звертайтеся до нашого контакт-центру.

Якщо у вас виникли додаткові запитання, будь ласка, завітайте на наш сайт:

www.giraffe.ua

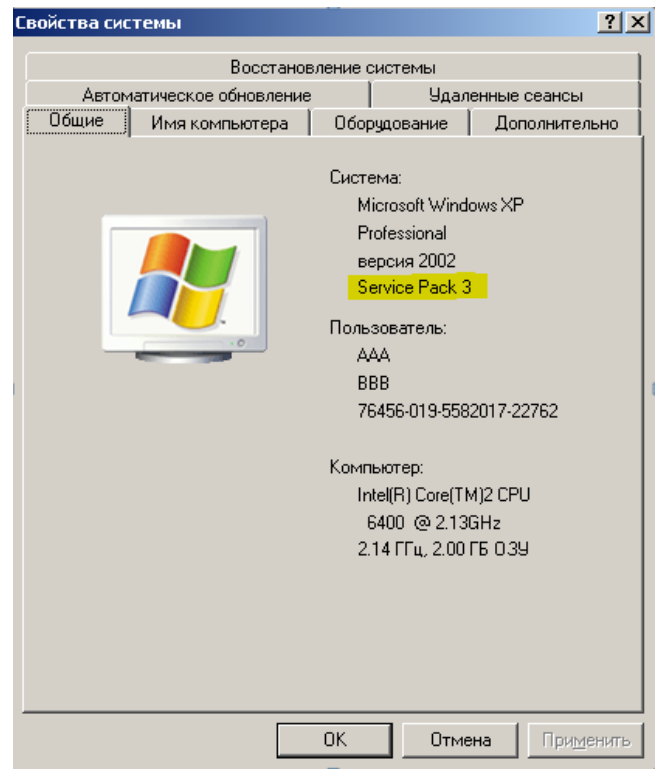
або зверніться до контакт-центру за телефонами:

0 800 6060 80 (безкоштовно зі стаціонарних телефонів в межах України)

044 503 7272 (дзвінки оплачуються за тарифами Вашого оператора)

Особливості налаштування USB-модему 9799 MIMO для операційної системи Windows XP

1. Для стабільної роботи USB-модему потрібно щоб на ОС Windows XP було встановлено пакет оновлень Service Pack 3. Перевірити версію пакету оновлень можна через Пуск/Панель управління/Система. Див. також [Способи установки пакету оновлень 3 \(SP3\) для Windows XP](#)



2. Встановіть “WiMAX Connection Manager” відповідно до інструкції вище.

3. Скачайте та запустіть програму [DRTCP](#) (безкоштовна утиліта, яка допомагає змінити налаштування TCP).

4. Виберіть мережеву карту «Wimax Network Uadapter».

5. Встановіть наступні значення параметрів:

- Tcp Receive Window = 1000000
- MTU = 1300

6. Збережіть зміни (натиснути «Save»).

7. Перезавантажте операційну систему.

