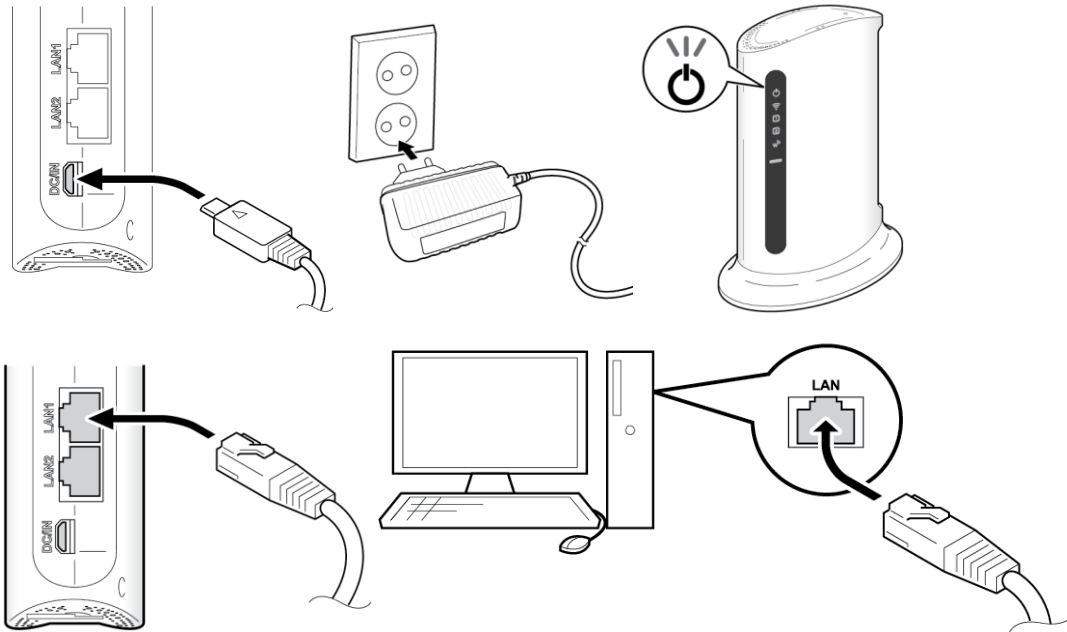


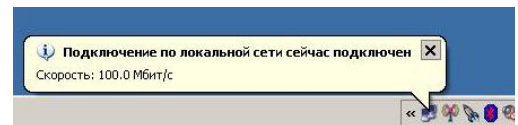
ШВИДКИЙ ЗАПУСК MODACOM UR-HOME

Увага! Ваш комп'ютер повинен бути обладнаний Ethernet-адаптером або WiFi-адаптером .

1. Перед початком роботи слід зібрати модем та підключити пристрій до мережі змінного струму 220 В. Через три хвилини після повного завантаження пристрою слід з'єднати його з комп'ютером за допомогою мережевого кабелю, що поставляється в комплекті.



Після цього почнеться процес отримання IP-адреси. У разі успішного підключення до пристрою з'явиться наступне повідомлення: **«Подключение по локальной сети сейчас подключено»**. Після цього переходьте по пункту 2.

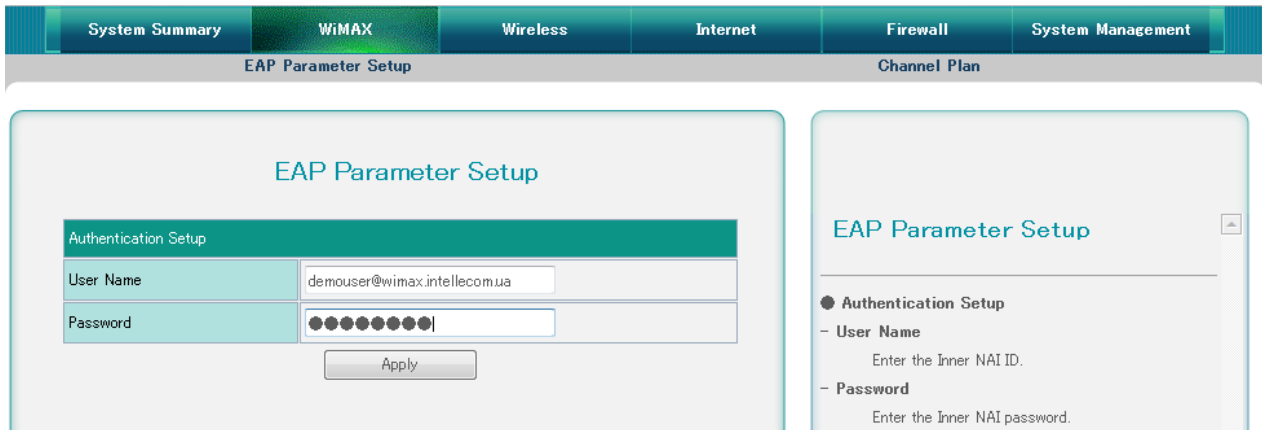


Якщо в процесі підключення з'явився знак оклику на іконці мережевого підключення (зображення двох моніторів у правому нижньому куті монітору, біля годинника), Вам потрібно зробити наступне:

- відкрийте властивості Вашого Ethernet-адаптера й увімкніть функцію автоматичного отримання IP-адреси. Для цього відкрийте меню **«Пуск/Подключение/Отобразить все подключения»**, виберіть Ваш Ethernet-адаптера та зайдіть у його «Свойства», натиснувши на адаптері правою клавішею миші. На закладці «общие» в «Компонентах» оберіть «протокол Интернета TCP/IP», натисніть на кнопку **«Свойства»** та вкажіть наступні параметри:
- **«Отримати IP-адресу автоматично»**
- **«Отримати адресу DNS-сервера автоматично»**.

2. Запустіть браузер на вашому комп'ютері та завантажте сторінку за наступною адресою: **<http://192.168.100.254>**, де потрібно вказати ім'я користувача **«admin»** та пароль **«admin»** та на кнопку **«ОК»**.

3. У вікні, що з'явиться, слід перейти до пункту **«WiMAX»** та вибрати меню **«EAP Parameter Setup»** (параметри доступу користувача).

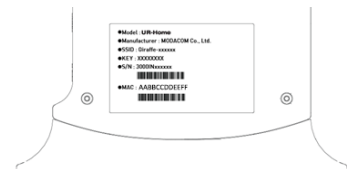


4. У полях «**Username**» і «**Password**» введіть, відповідно, свій Логін, додавши після нього @wimax.intellecom.ua (наприклад, **0000123@wimax.intellecom.ua**), і Пароль. Потім натисніть на кнопку «**Apply**».

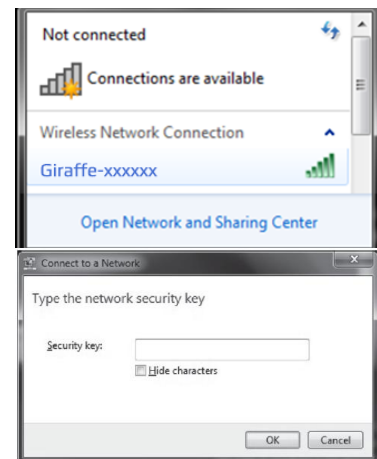
5. Після цього, якщо Логін і Пароль були введені правильно і рівень сигналу є достатнім, відбудеться підключення до мережі Інтернет.

6. Підключення до мережі за допомогою WiFi.

Параметри доступу до мережі WiFi Ви знайдете на етикетці зворотної сторони модему:



Увімкніть WiFi на комп'ютері. Зайдіть в "Панель управління", натисніть меню "Пуск", зайдіть в «Центр управління мережами та загальним доступом» та виберіть "Підключення до мережі".
Виберіть SSID вашого модему та натиснуть кнопку "Connect":



Введіть ключ вашого модему і натисніть кнопку "OK".

Правила користування:

Модем повинен знаходитись на відстані щонайменше 20 см від інших радіоприладів. Для того, щоб не втратити гарантію та не пошкодити модем, розкривати його заборонено. Модем не є вологостійким – рекомендуємо зберігати його в сухому місці.

Основні причини, через які неможливо підключитись до мережі Інтернет:

Неправильно введені Логін або Пароль. Спробуйте ще раз ввести їх, можливо Ви помилились
У вашому браузері встановлені налаштування проксі-сервера. Вимкніть налаштування проксі-сервера

Недостатній рівень радіосигналу. Спробуйте підключитись біля вікна або на вулиці (для перевірки наявності покриття скористайтесь веб-сайтом giraffe.ua)

Якщо у вас виникли додаткові запитання, будь ласка, завітайте на наш сайт www.giraffe.ua або зверніться до контакт-центру за телефонам: **0 800 6060 80** (безкоштовно зі стаціонарних телефонів в межах України) або **044 503 7272** (дзвінки оплачуються за тарифами Вашого оператора).